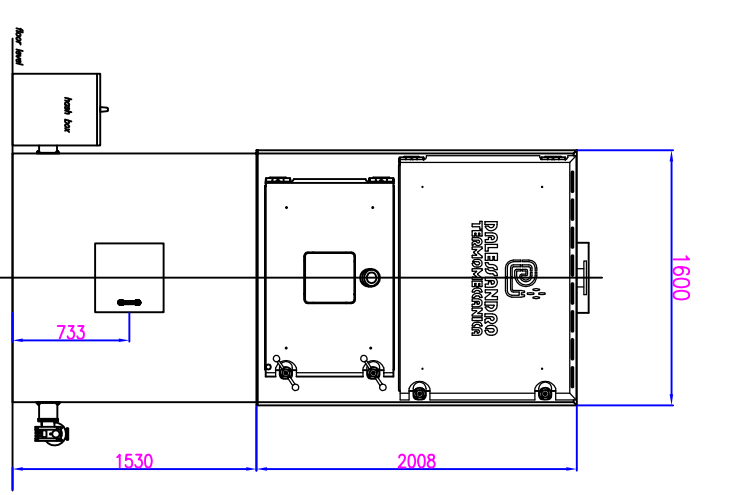
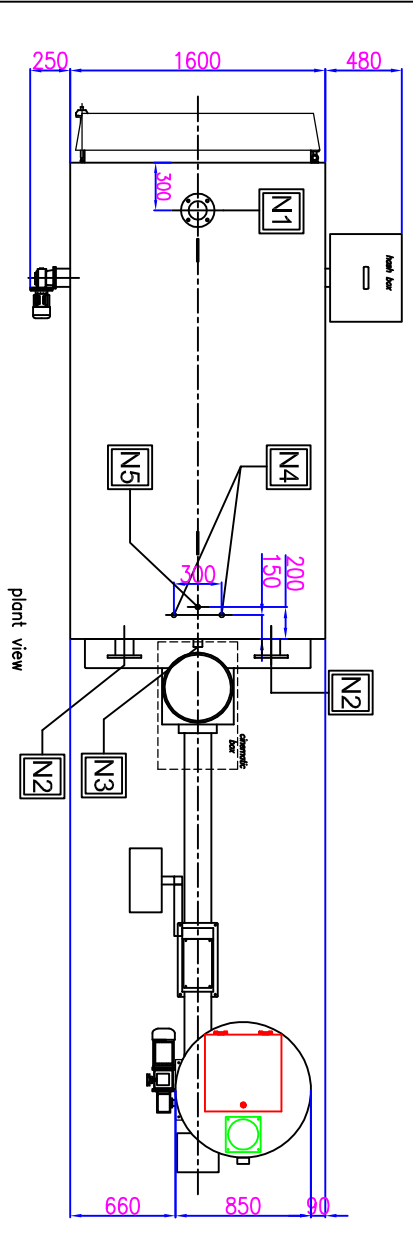
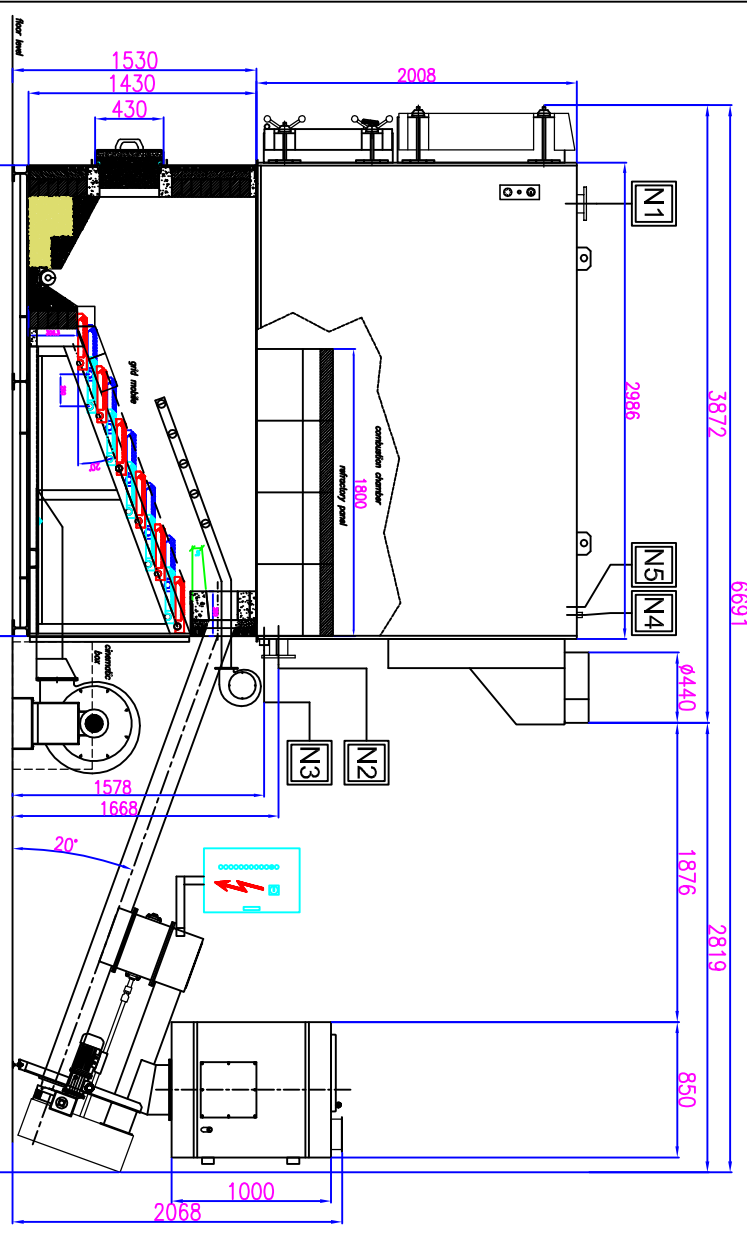


moc znamionowa nominal output	960
moc palnika boiler output	(kW) 9418
ciężenie robocze max operating pressure	(bar) 3
ciężenie próby hydraulicznej trial test pressure	(bar) 4.5
maksymalna temperatura pracy max operating temperature	(°C) 90
zasilanie elektryczne elec. alimentation	(V) 400
typ obsługi operation users	elektryczni (AMN) n.d.
zużycie paliwa consumable consumption at max work	(kg/h) n.d.
pojemność komory spalania volume combustion chamber	(dm ³) 2398
pojemność wodna water boiler contained	(l) 2339
pojemność zbiornika paliwa max capacity hopper	(dm ³) 560
masa kopuły kotła max. weight boiler boiler	(kg) 6000
masa palnika boiler	(kg) 6900
masa całkowita total weight	(kg) 78000
średnica czopucha spalin flue diameter chimney	(mm) 440
ilość spalin przy 180°C smoke range at 180°C	(Nm ³ /h) 1688
Palivo: zrzębki, trociny, wióry drewnne, pellet, drewny pellet, ze słomy i siano oraz inne biomasy pochodzenia roślinnego o wilgotności do 50%.	
Usable combustibles: wood shavings, wood in pieces, sawdust, chips, wood chips, wood chips, wood chips, combustibles by wooden chips with moisture above the 50%.	

PRZYŁĄCZA

N1	zasilanie power	MZYLE LIST (DN)	100
N2	opór wody water	(BN)	198
N3	opór powietrza air	(BN)	149
N4	zasilanie/powrót ciepłotny wymiennika heating/cooling	(BN)	249
N5	przebieg termostatów sterujących thermostat	(BN)	249
N5	zasilanie/zwrot ciepła wymiennika heating/cooling heat exchanger	(DN)	15



- Mattioni 220x110x60
- Tavelle 500x200x30
- Mecconi 500x250x80
- Lana rociata sp 60
- Fibra ceramica sp 25
- Gettata isolante sp 60
- Gettata Alcoat/Gun
- Gettata isolante C150

Tutti i diritti sono riservati. In caso di modifiche tecniche a dimensioni senza alcun preavviso.
All the details quoted here are not definitive, the D'Alessandro reserves the right to modify features and dimensions without notice.