



DATI TECNICI
TECHNICAL FEATURES

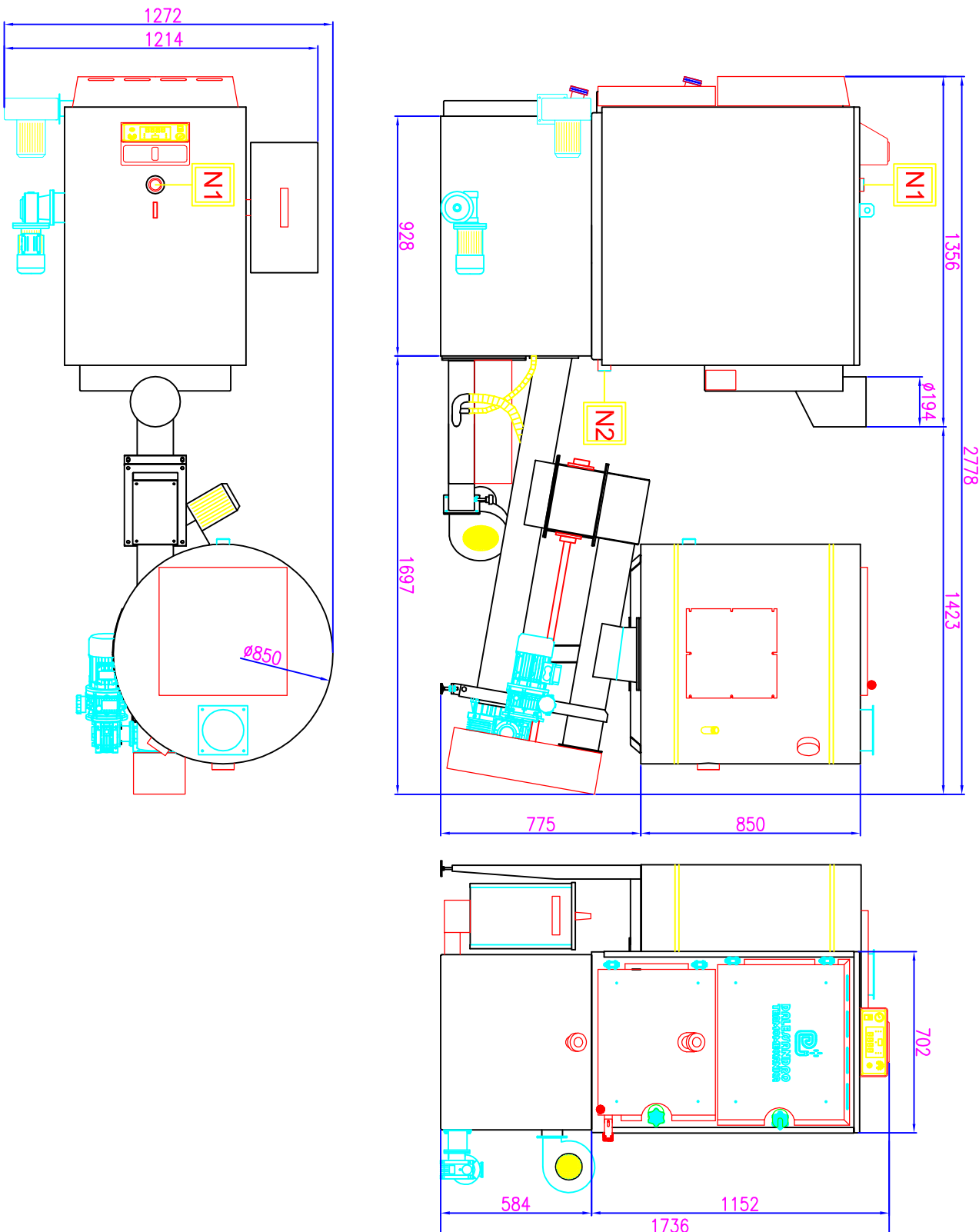
potenza nominale nominal output	(kW)	80
potenza al focolare firebox output	(kW)	94
pressione max esercizio max operating pressure	(bar)	3
pressione di prova idraulica idraulic test pressure	(bar)	4,5
temperatura max esercizio max operating temperature	(°C)	90
tensione di rete net tension	(V)	230
assorbimento utenze elettriche absorption users electrical works	(kWh)	n.d.
consumo combustibile a regime combustible consumption at max work	(kg/h)	n.d.
volume camera di combustione water boiler chamber	(dm ³)	175
contenuto acqua calda water boiler contained	(l)	255
volume tramoggia max capacity hopper	(dm ³)	490
massa a vuoto caldaia (toleranza ± 5%) max weight	(kg)	1450
diametro cammino fumi flue diameter chimney	(mm)	200
portata fumi (180°C) smoke range	(Nm ³ /h)	142

Combustibili utilizzabili: cippato di legno, segatura, trucioli, pellets, senza e altri combustibili di origine legnosa con umidità superiore al 30%.

Usable combustibles: wood shavings, wood in pieces, sawdust, pellets, chipwood, shell and or other combustibles by wooden origin with moisture above the 30%.

ELENCO ATTACCHI
NOZZLE LIST

N1 mandata outlet water	(DN)	40
N2 ritorno inlet water	(DN)	40



FORMATO DWG SCALA DISEGNO 1:1
 DWG FORMAT DRAWING SCALE 1:1