



CARATTERISTICHE TECNICHE E DIMENSIONI CALDAIA mod. CSA45 GM
TECHNICAL FEATURES AND DIMENSION BOILER mod. CSA45 GM

DATI TECNICI
TECHNICAL FEATURES

potenza nominale nominal output	(kW)	45
potenza al focolare firebox output	(kW)	52
pressione max esercizio max operating pressure	(bar)	3
pressione di prova idraulica idraulic test pressure	(bar)	4,5
temperatura max esercizio max operating temperature	(°C)	90
tensione di rete net tension	(V)	230
assorbimento utenze elettriche absorption users electrical works	(kWh)	n.d.
consumo combustibile a regime combustible consumption at max work	(kg/h)	n.d.
volume camera di combustione water boiler chamber	(dm ³)	n.d.
contenuto acqua calda water boiler contained	(l)	155
volume tramoggia max capacity hopper	(dm ³)	490
massa a vuoto caldaia (toleranza ± 5%) max weight	(kg)	1250
diametro camino fumi flue diameter chimney	(mm)	200
portata fumi (180°C) smoke range	(Nm ³ /h)	71

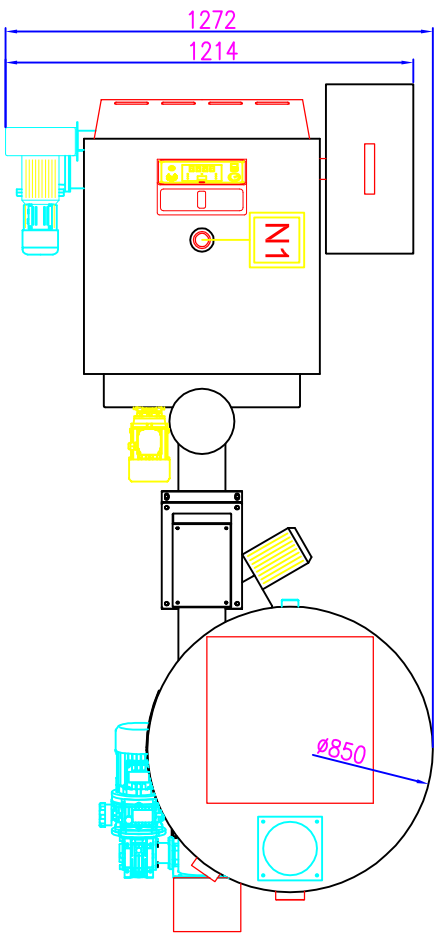
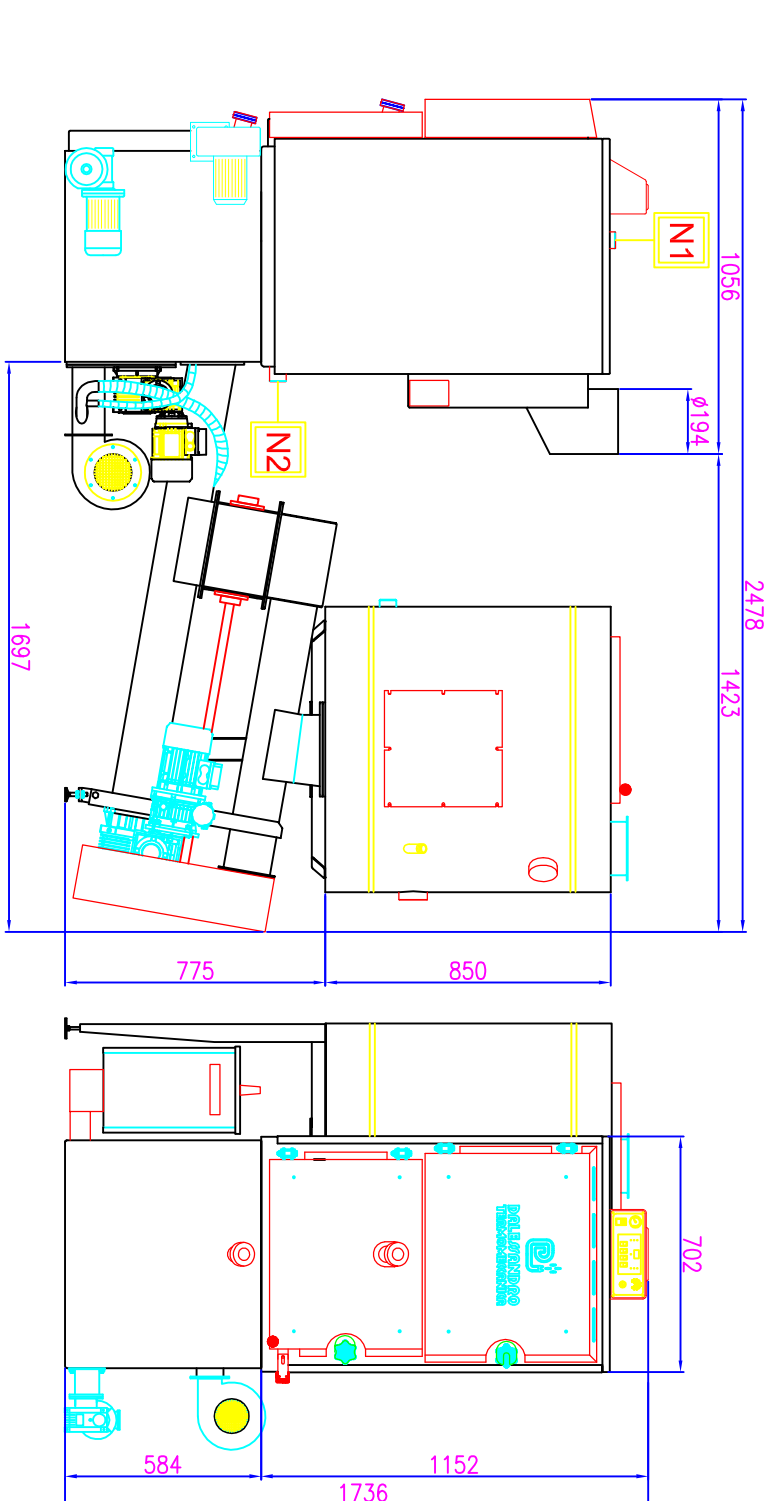
Combustibili utilizzabili: cippato di legno, segatura, trucioli, pellets, senza e altri combustibili di origine legnosa

Usable combustibles: wood shavings, wood in pieces, sawdust, pellets, chipwood, wood origin combustibles by wooden origin

ELENCO ATTACCHI
NOZZLE LIST

N1 mandata outlet water	(DN)	40
N2 ritorno inlet water	(DN)	40

FORMATO DWG SCALA DISEGNO 1:1
 DWG FORMAT DRAWING SCALE 1:1



I dati qui riportati non sono impegnativi, la ditta si riserva di modificare caratteristiche e dimensioni senza alcun preavviso.
 All the details quoted here are not definitive, the D'Alessandro reserves the right to modify features and dimensions without notice.